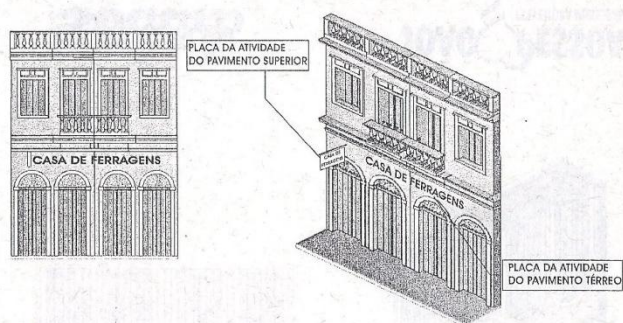
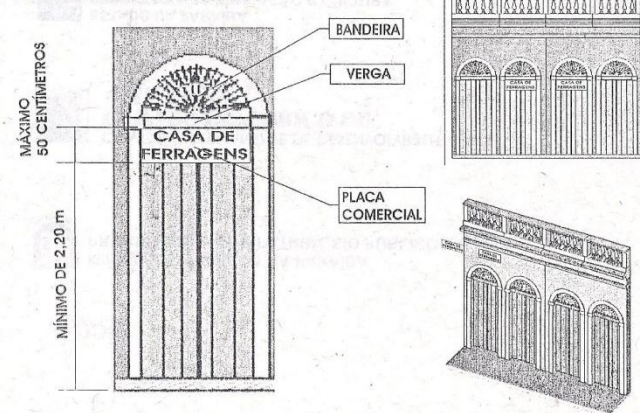


# Normativa Ilustrada de Publicidade em Centros Históricos

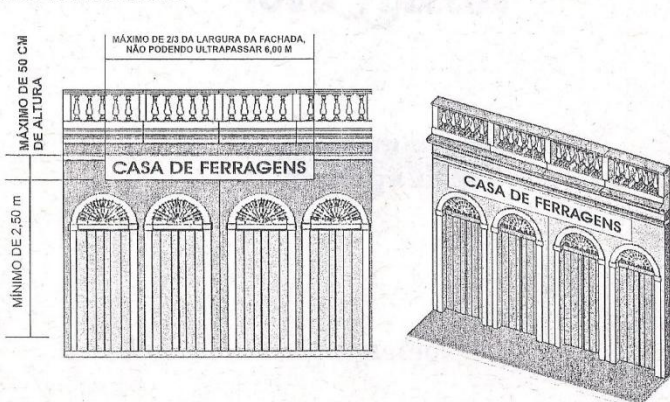
Decreto Estadual N° 33.816 de 05 de abril de 2013 – Da Publicidade.

PLACA PARALELA A FACHADA

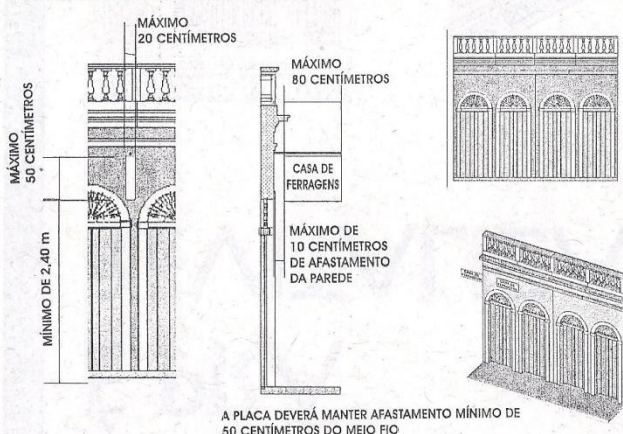


As placas e letreiros perpendiculares devem ter, no máximo, 80 centímetros de comprimento e 50 centímetros de altura e 20 centímetros de espessura, podendo distanciar-se também, 10 centímetros da parede.

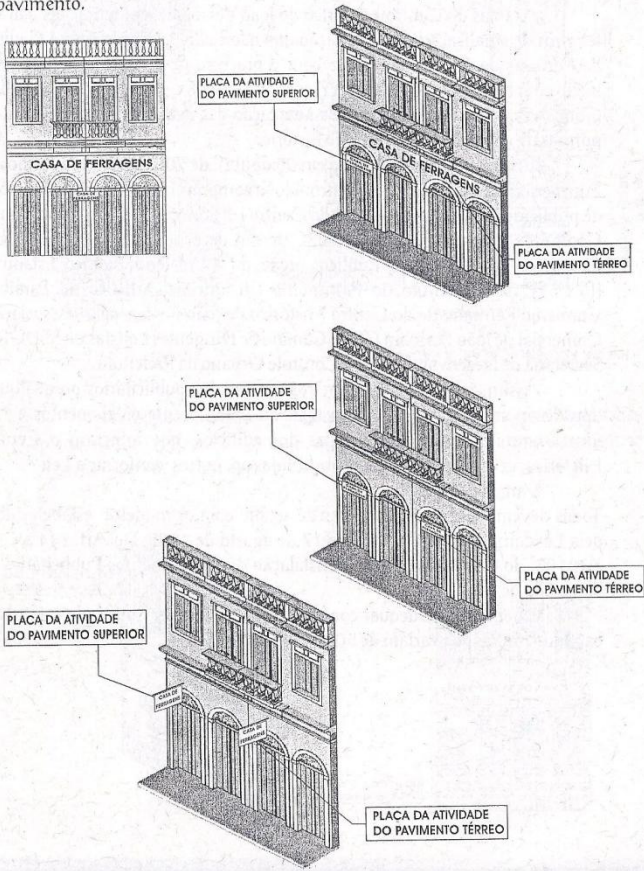
REIRO SOBRE A FACHADA



PLACA PERPENDICULAR A FACHADA



Edificações com mais de um pavimento e atividades diferentes por pavimento.



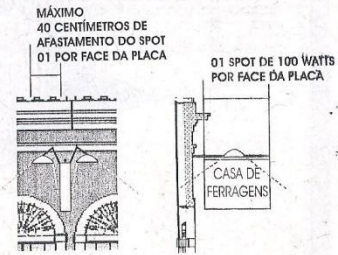
As placas poderão ter no máximo um dos dois tipos de iluminação abaixo:

1. iluminação embutida na própria placa, e;
2. Iluminação externa, conforme os desenhos abaixo

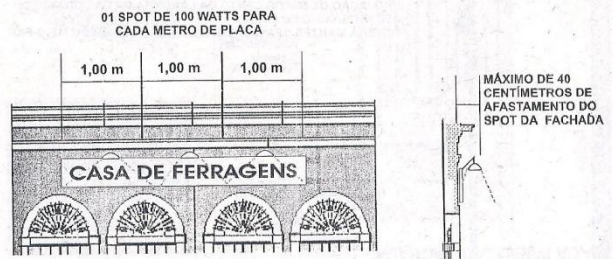
**PLACA PARALELA A FACHADA**



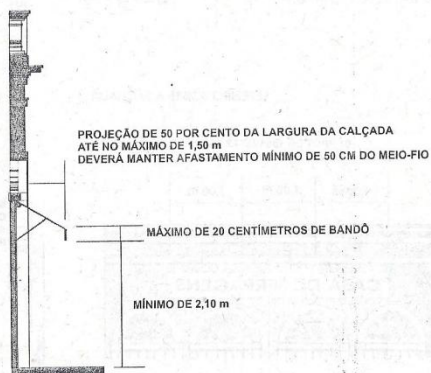
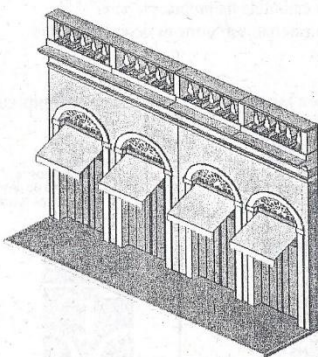
**PLACA PERPENDICULAR A FACHADA**



**LETREIRO SOBRE A FACHADA**



**TIPOS DE TOLDOS PERMITIDOS**



**AVANÇO LATERAL DA PUBLICIDADE**

